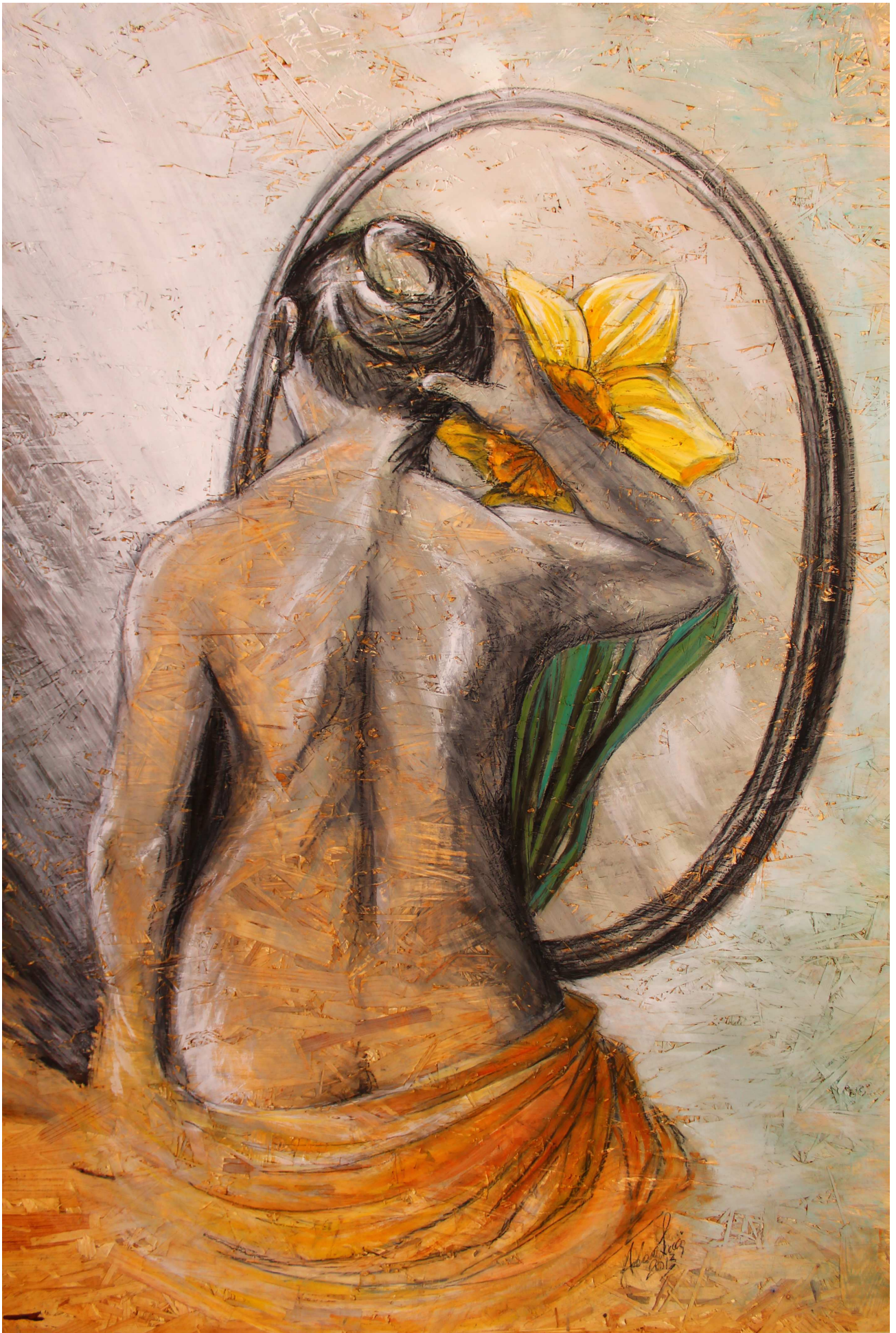


Narciso

ti inebria e ti stordisce
sulla soglia di casa
sul bordo della strada nell'aiuola

già un ragazzo narciso e ora fiore
dell'intenso colore
narciso sulla riva di uno specchio
vago di sé
narciso nelle vie di una città
doloroso riflesso no non più

rivelazione della prima stagione
giallo intenso proteso verso te
verso la piccola felicità
che ora ti sfiora a primavera



Narciso

per coro di voci bianche a 2 voci e pianoforte

Testo di Giuseppe Calliari

Musica di Enrico Miaroma

Intenso - felice ♩ = 121

mf

Soprano

ti i - ne - bria e ti stor -

mf

Contralto

ti i - ne - bria

mp

Pianoforte

4

S.

di - sce sul - la so - glia di ca - - - sa

3 3

A.

e ti stor - di - - - sce sul - la so - glia di

3 3

4

Pf.

7

S. *p*
sul bor - do del - la stra - da nel - l'aiu - o - la già un ra -

A. *p*
ca - sa sul bor - do del - la stra - da nel - l'aiu - o - la

Pf. *pp*

10

S. *mf*
gaz - - - zo nar - ci - so e o - ra fio - re del - l'in -

A. *mf*
già un ra - gaz - zo nar - ci - so e o - ra fio - re del - l'in -

Pf. *mp*

13

S. *f*, *mf*
ten - so co - lo - re nar - ci - so nel - le vie di u - na cit -

A. *f*, *mf*
ten - so co - lo - re nar - ci - so nel - le

Pf. *mf*, *mp*

16

S. tà do - lo - ro - so ri - fles - so no non più nar -

A. vie di_u - na cit - tà do - lo - ro - so ri - fles - so no non più

16

Pf.

19

S. ci - so nel - le vie di_u - na cit - tà do - lo - ro - so ri - fles - so no non

A. nar - ci - so nel - le vie di_u - na cit - tà do - lo - ro - so ri -

19

Pf.

22

S. *f* più ri - ve - la - zio - ne del - la pri - ma sta -

A. *f* fles - so no non più ri - ve - la - zio - ne

22

Pf. *mf*

25

S. gio - ne gial - lo_in - ten - so pro - te - - - so

A. del - la pri - ma sta - gio - - - ne gial - lo_in - ten - so pro -

25

Pf.

28

S. ver - so te ver - so la pic - co - la fe - li - ci - tà ri -

A. te - so ver - so te ver - so la pic - co - la fe - li - ci - tà

28

Pf.

f

31

S. ve - la - zio - ne del - la pri - ma sta - gio - - - ne

A. ri - ve - la - zio - ne del - la pri - ma sta -

31

Pf.

34

S. *gial - lo_in - ten - so pro - te - - so ver - so te ver - so la*

A. *gio - - ne gial - lo_in - ten - so pro - te - so ver - so te ver - so la*

34

Pf.

37

S. *pic - co - la fe - li - ci tà che o - ra che o - ra ti*

A. *pic - co - la fe - li - ci - tà che o - ra che o - ra*

37

Pf.

40

S. *sfio - ra_a pri - ma - ve - ra ti sfio - ra_a pri - ma - ve - ra ti sfio - ra ti*

A. *ti sfio - ra_a pri - ma - ve - ra ti sfio - ra_a pri - ma - ve - ra ti sfio - ra*

40

Pf.

43

S. *mf*
sfio - ra a pri - ma - ve - - - ra

A. *mf*
ti sfio - ra a pri - ma - ve - - - ra

Pf.

46

S. *ppp*
ti

A.

Pf. *mp*

49

S. *p*
sfio - ra ti i - ne - bria

A. *ppp* *p*
ti sfio - ra ti i -

Pf. *pp*

52

S. e ti stor - di - - - sce e ti stor -

A. ne - bria e ti stor - di - - - sce

Pf.

55 *rit.*

S. di - - - - - sce *ppp*

A. e ti stor - - - di - sce *ppp*

Pf. *p* *pp* Lunga!

